



Le CIAS (Centre Intercommunal d'Action Sociale) a le plaisir de vous accueillir au sein de l'**Épicerie Sociale Solidaire Itinérante (ESSI) « Les Oliviers »** et s'engage à vous apporter un soutien et un accompagnement personnalisé.

Des professionnels et des bénévoles seront présents pour vous accueillir, faciliter votre intégration et vous conseiller tout en respectant vos choix, par une écoute attentive et une attitude bienveillante.

Il vous sera transmis dès votre arrivée :

- Une copie du règlement de fonctionnement de l'ESSI
- Une copie de votre contrat d'engagement
- Une carte indiquant la durée de l'accompagnement et le montant accordé par mois pour effectuer vos courses et les dates de rendez-vous.

Vous pourrez ainsi acheter librement des produits (alimentaires, hygiène, entretien...) :

- à 30% du prix du commerce
- à 10% pour ceux issus de dons ou des opérations de collecte.

Ainsi, le projet (financier ou autre) que vous avez présenté avec votre référent social pourra être financé en partie ou en totalité, grâce aux économies générées par l'utilisation de l'épicerie.

Il est à noter que l'ESSI n'a pas vocation à traiter les demandes d'aide alimentaire d'urgence et que votre accueil à l'Épicerie Sociale Solidaire Itinérante n'interrompt pas votre accompagnement social.



Contacts

Épicerie Sociale Solidaire Itinérante
« Les Oliviers »
 Laurianne NAYAGOM : 02 62 85 00 55
 E-mail : essi.lesoliviers@cias-sud.re

Responsable
Épicerie Sociale Solidaire Itinérante
 (Conseillère en Economie Sociale Familiale)
 Coraline JEANNETTE : 0693 91 61 85

Livreur
Épicerie Sociale Solidaire Itinérante
 Mickaël JANIO : 0692 70 81 93



ÉPICERIE SOCIALE SOLIDAIRE ITINÉRANTE



« LES OLIVIERS »

CIVIS : PREMIER ACTEUR DU DÉVELOPPEMENT ÉCONOMIQUE, SOCIAL ET HUMAIN DU GRAND SUD

CIVIS : PREMIER ACTEUR DU DÉVELOPPEMENT ÉCONOMIQUE, SOCIAL ET HUMAIN DU GRAND SUD

PIERREFONDS CIVIS.RE  

PIERREFONDS CIVIS.RE  

ADRESSE HORAIRES



L'épicerie « Les Oliviers » se présente sous deux formes :

Un local fixe situé sur Bois d'Olivres au :
99 rue Hyppolite Piot
97432 Ravine des Cabris
(Saint-Pierre)

Sur rendez-vous uniquement,

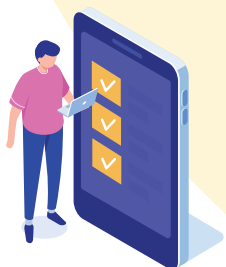
le mardi de 8h00 à 16h30, tous les 15 jours



De l'itinérance sur les communes uniquement issues de l'intercommunalité CIVIS (Saint-Pierre, Saint-Louis, L'Etang-Salé, Cilaos et Petite-Île) :

Livraison des paniers sur rendez-vous

le mercredi et le jeudi à partir de 7h30, tous les 15 jours



Vous pourrez choisir via le téléphone ou d'autres moyens (site internet, e-mail...), les produits que vous souhaitez et **vous serez livrés à votre domicile** ou à un point de rendez-vous choisi (mairie annexe, CCAS ...).

DUREE D'ACCES



La durée d'accès est fixée à **3 mois avec une période maximum fixée à 12 mois consécutifs.**

Dans le cas où vous auriez eu accès durant 12 mois consécutifs à l'épicerie, vous serez automatiquement exclu du dispositif pour **une période de carence de 3 mois.**



Cette période vous permettra, avec l'accompagnement de votre référent social, de repositionner votre projet, d'envisager d'autres leviers, et éventuellement de présenter une nouvelle demande d'accès mieux définie et plus adaptée à votre situation.

Des ateliers collectifs seront également proposés et animés par des professionnels.

Vous avez obligation d'assister à au moins **un atelier par mois (le mercredi et le jeudi sur inscription)**, toujours dans un souci de maintien du lien social.



MONTANT ALLOUE

Composition familiale	Panier moyen	Valeur entre 10% et 30% du panier moyen Crédit mensuel octroyé
Personne seule	160€	40€
Couple	180€	45€
Famille monoparentale :		
1 enfant	180€	45€
2 enfants	200€	50€
3 enfants	220€	55€
4 enfants	240€	60€
5 enfants	260€	65€
Couple, avec enfants :		
1 enfant	220€	55€
2 enfants	240€	60€
3 enfants	260€	65€
4 enfants	280€	70€
5 enfants	300€	75€

L'Epicierie Sociale Solidaire Itinérante (ESSI) « Les Oliviers »
99 rue Hyppolite Piot - 97432 Ravine des Cabris (Saint-Pierre)

